

カスタマイズ設定手順書(Ver.1.8.0)Windows 用

【Logosease カスタマイズの準備】

カスタマイズを行う場合、以下のものをご用意ください。

1. カスタマイズする Logosease(ロゴシーズ)

※Logosease のソフトウェアバージョンが V201016 以上である必要があります。

ソフトウェアバージョンが V201016 より低い場合は、バージョンアップを行ってください。バージョンは Logosease スペシャルサイトのマイページログイン画面より確認できます。バージョンアップについては、マイページ内の手順にそってご対応をお願い致します。(マイページ登録には購入した商品のシリアルナンバーが必要です。バージョンの確認時、併せてシリアルナンバーも確認できます。)

2. Windows パソコン 1セット

必要なパソコンの条件

対応 OS

Windows 7 SP1 64bit 版

Windows 10

※上記以外の OS については、弊社での確認が取れていません

※他のアプリケーションを閉じてからカスタマイズを実行してください。

※HID 標準デバイスを使用します。有効にしてください。

3. Logosease 充電スタンド 1個

4. Logosease 付属 USB ケーブル 1本

5. USB ハブ 1個

《動作確認済み USBハブ》

メーカー	シリーズ名	型番
株式会社 バッファロー	BSH4U06シリーズ	BSH4U06
	BSH4A01シリーズ	BSH4A01
エレコム株式会社	U2H-Z7Sシリーズ	U2H-Z7SBK
	U2H-TZ4 シリーズ	U2H-TZ410BSV

★弊社にて上記機器との動作確認をしておりますが、動作保証をするものではありません。

【Logosease カスタマイズの手順】

1.

Windows パソコン ← USB ハブ ← 付属の USB ケーブル ← 充電スタンド の順で接続してください。

※この段階では、まだLogoseaseを充電スタンドにセットしないでください。



※複数台のLogoseaseを一度に接続してのカスタマイズは 故障の原因となります。 PC
1台につきLogosease1台ずつの接続としてください

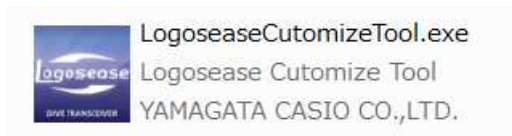
2.

スペシャルサイトのサポート→ダウンロード、またはマイページより「カスタマイズ設定ツール」をダウンロードしてください。

ダウンロードしたファイルはパソコンの任意のフォルダ(デスクトップを推奨)に保存してください。

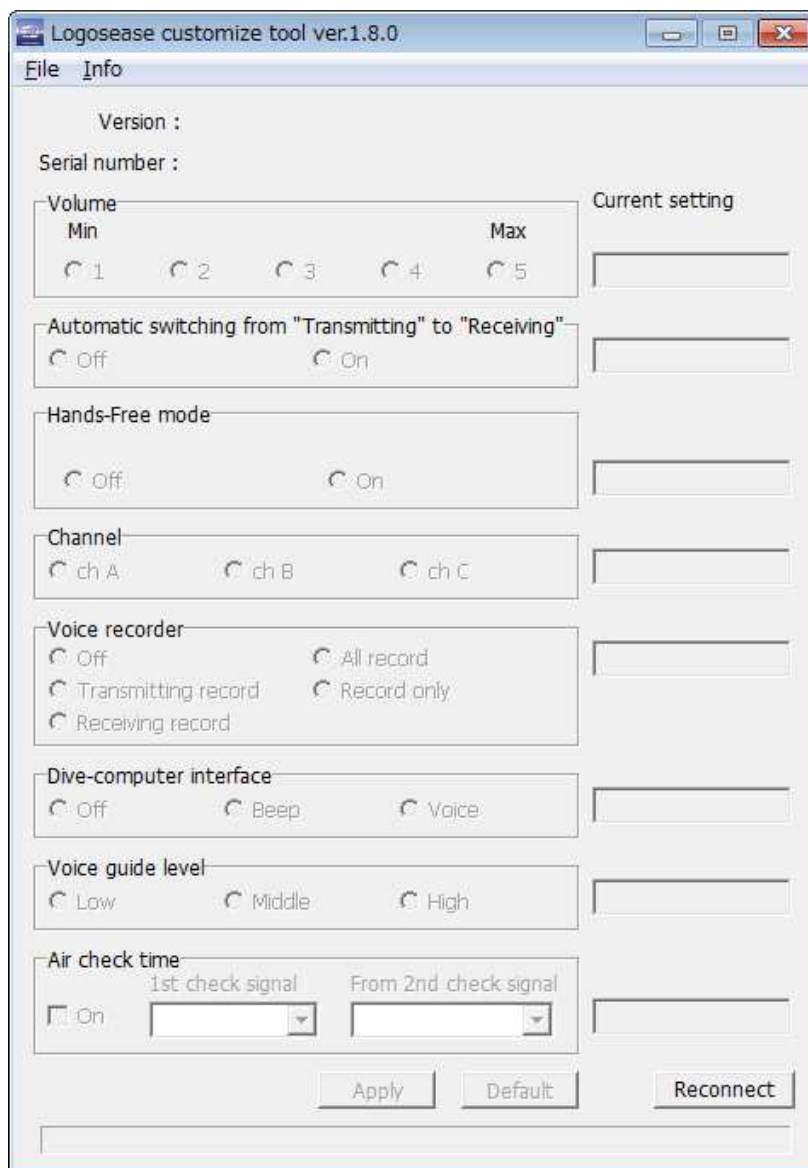
3.

入手したファイル(LogoseaseCustomizeTool.zip)を任意のフォルダ(デスクトップを推奨)に解凍し、生成された実行ファイル「LogoseaseCustomizeTool.exe」をダブルクリックしてください。



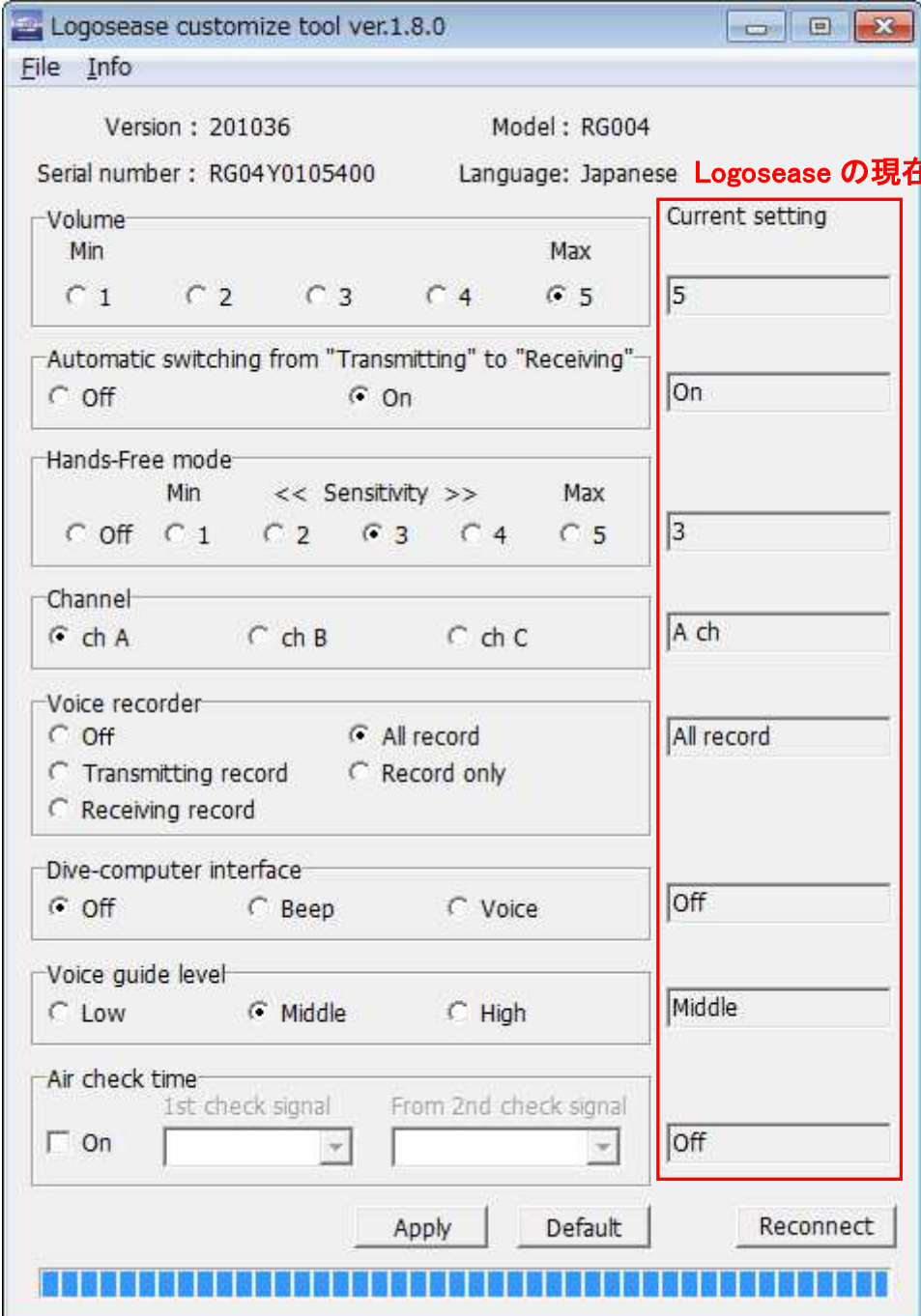
4.

Logosease Customize Tool が起動します。



5.

Logosease を充電スタンドにセットしてください。セットして5秒程度経つと Logosease Customize Tool が Logosease の現在の設定を読み込みます。



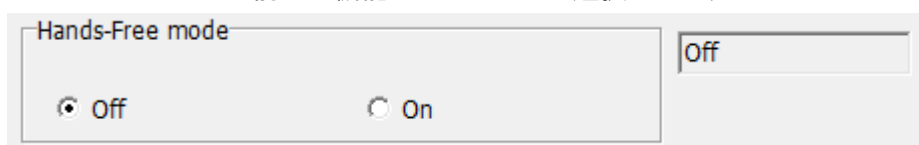
The screenshot shows the "Logosease customize tool ver.1.8.0" window. The interface is divided into several sections. On the right side, a red box highlights the "Current setting" column, which displays the values for each setting. The settings are numbered (1) through (8) on the left side of the window.

Setting	Current setting
(1) Volume (Max selected)	5
(2) Automatic switching from "Transmitting" to "Receiving" (On selected)	On
(3) Hands-Free mode (Sensitivity 3 selected)	3
(4) Channel (ch A selected)	A ch
(5) Voice recorder (All record selected)	All record
(6) Dive-computer interface (Off selected)	Off
(7) Voice guide level (Middle selected)	Middle
(8) Air check time (Off selected)	Off

Buttons at the bottom: Apply, Default, Reconnect.

※設定を変更できる項目

- (1) Volume: 音量 (1~5 数字が大きいほど音量が大きくなる)
- (2) Automatic switching from “Transmitting” to “Receiving”: 自動送信 OFF 機能。
送信時に無音を判定して、自動的に受信モードに切り替える機能の On/Off 設定
- (3) Hands-free mode: ハンズフリー機能。音声を判定して、自動的に送信モードに切り替える機能の On/Off 設定と感度設定 (Version 201026 以降で有効)
(OFF でハンズフリー機能が OFF、1~5 の数字が大きいほど感度が大きくなります)
※Version 201017 以前では機能の Off/On のみ選択できます



- (4) Channel: チャンネル
通信チャンネルの変更
- (5) Voice Recorder: ボイスレコーダー機能
 - Transmitting record: 送信音声をファイルに録音
 - Receiving record: 受信音声をファイルに録音
 - All record: 送信音声、及び、受信音声をファイルに録音
 - Record only: ボイスレコーダー専用モード(送受信を一切せずに、ボイスレコーダーとしてのみ機能するモード)
- (6) Dive-computer interface: ダイブコンピュータとの連携機能 (Version 201029 以降有効)
 - Off: ダイブコンピュータの警報音を検出しない
 - Beep: ダイブコンピュータの警報音を検出してブザー音で知らせる
 - Voice: ダイブコンピュータの警報音を検出して音声で知らせる※ 対応するダイブコンピュータ機種に関してはスペシャルサイトのサポート→ダウンロード→『追加機能のご説明』をご確認ください
- (7) Voice guide level: 音声ガイドレベル設定 (Version 201033 以降で有効)
 - Low: トレーニング、音量変更、チャンネル変更のみ音声ガイドが有効
 - Middle: 基本的に全ての音声ガイドが有効ですが、トレーニングモード実行すると、その後の起動時の操作ガイド音声のみ無効になります
 - High: 全ての音声ガイドが有効
- (8) Air check time: チェックエア音声の設定 (Version 201036 以降で有効)
設定した時間に“チェックエア”という音声流れます
On のチェックボックスにチェックを入れると有効になります
1st check time: 最初に音声流れるまでの時間
From 2nd check signal: 2 回目以降の音声流れる間隔

接続した際に、自動再生のウィンドウが立ち上がった場合は閉じてください。



6.

変更したい項目の設定値を、ラジオボタンで選択します。

※ラジオボタンを操作しただけでは、ロゴシズに設定は書き込まれません。

Logosease customize tool ver.1.8.0

File Info

Version : 201036 Model : RG004
Serial number : RG04Y0105400 Language: Japanese

Volume
Min Max
 1 2 3 4 5 Current setting: 5

Automatic switching from "Transmitting" to "Receiving"
 Off On Current setting: On

Hands-Free mode
Min << Sensitivity >> Max
 Off 1 2 3 4 5 Current setting: 3

Channel
 ch A ch B ch C Current setting: A ch

Voice recorder
 Off All record
 Transmitting record Record only
 Receiving record Current setting: All record

Dive-computer interface
 Off Beep Voice Current setting: Off

Voice guide level
 Low Middle High Current setting: Middle

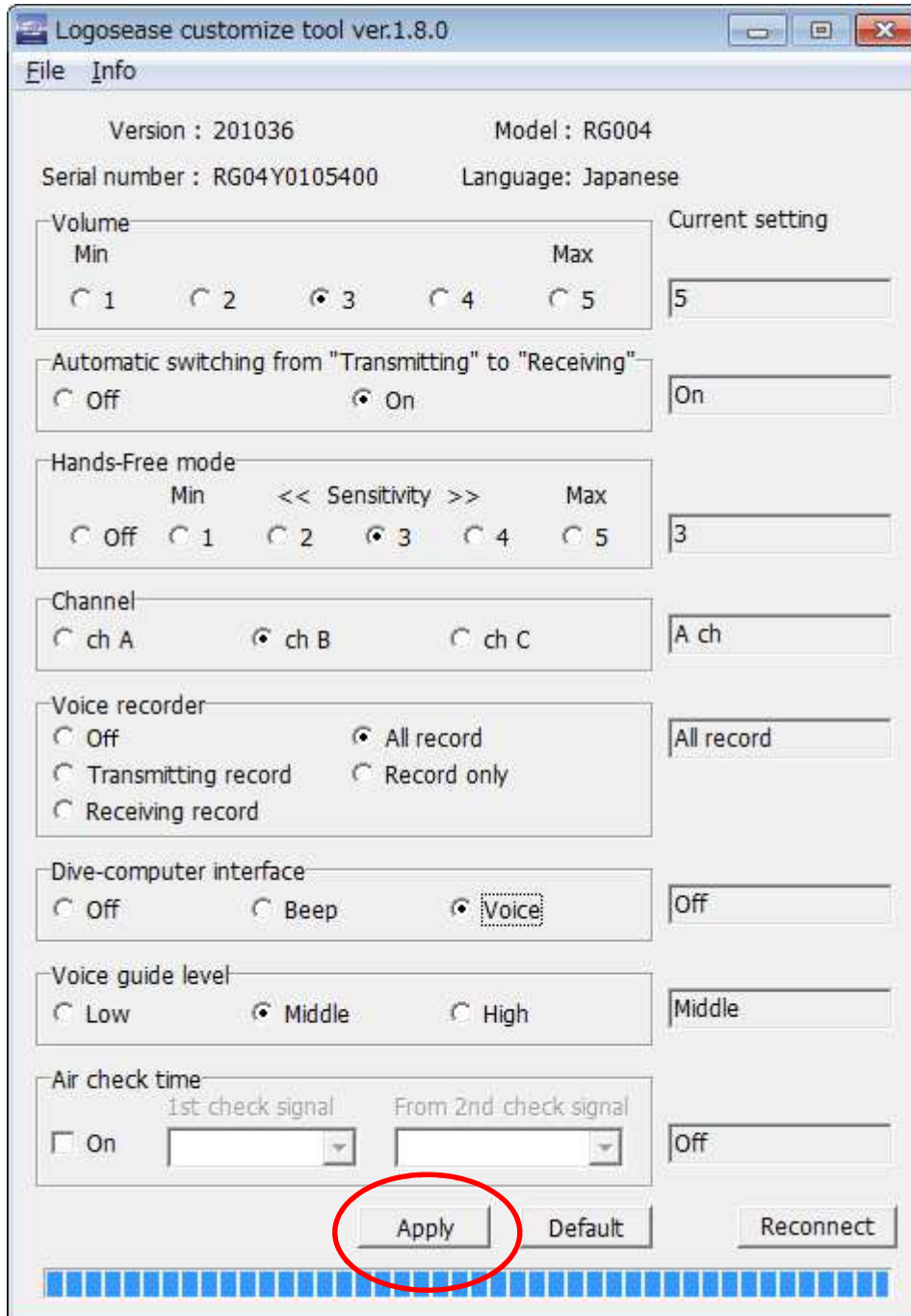
Air check time
 On 1st check signal From 2nd check signal
Off Current setting: Off

Apply Default Reconnect

7.

設定値を選択したら「Apply」ボタンを押してください。

「Apply」ボタンを押すと設定がロゴシーズに書き込まれます。

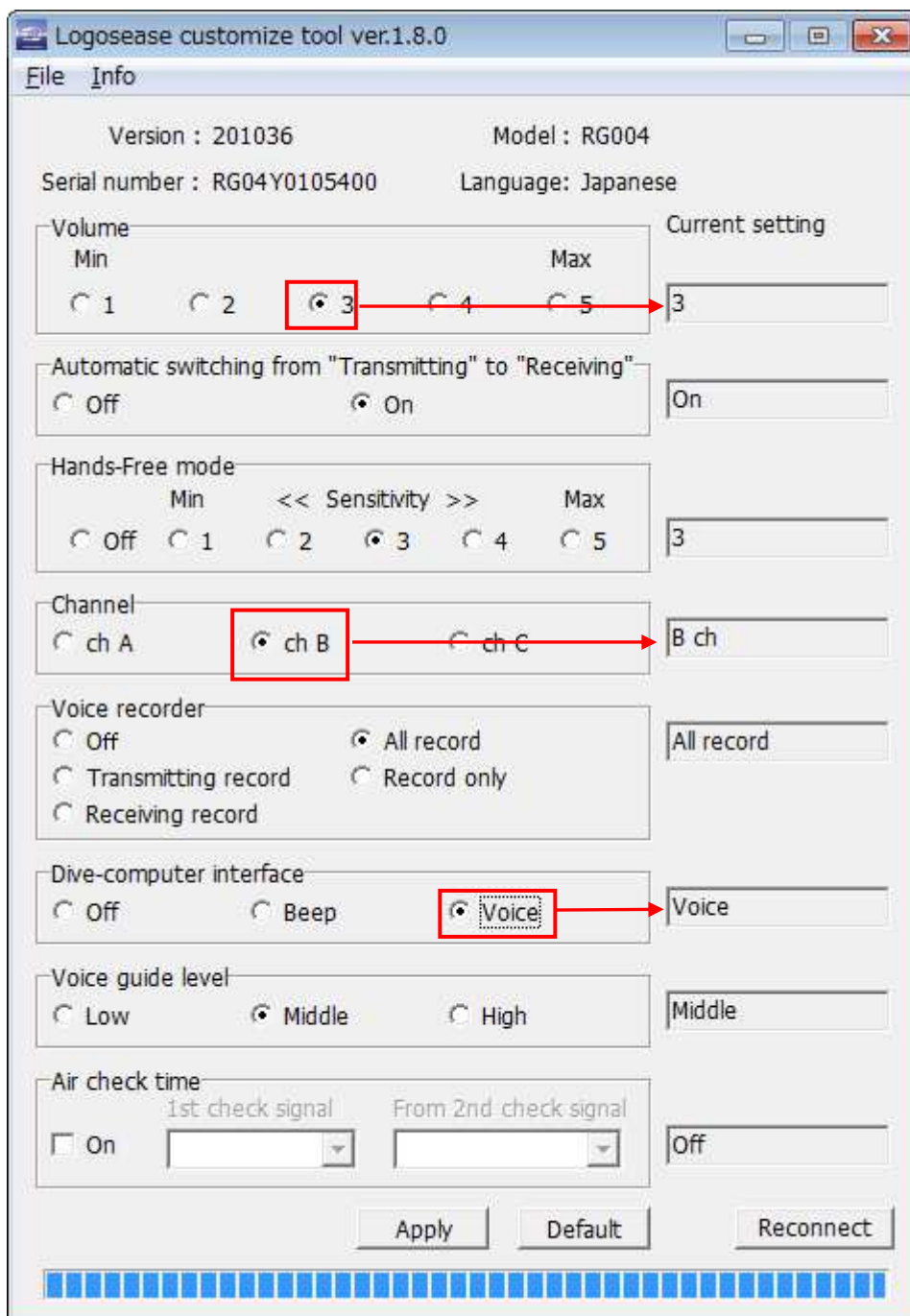


8.

設定が「Current Setting」に反映されたら、Logosease を充電スタンドから取り外してください。

Logosease を新しい設定でご使用できます。

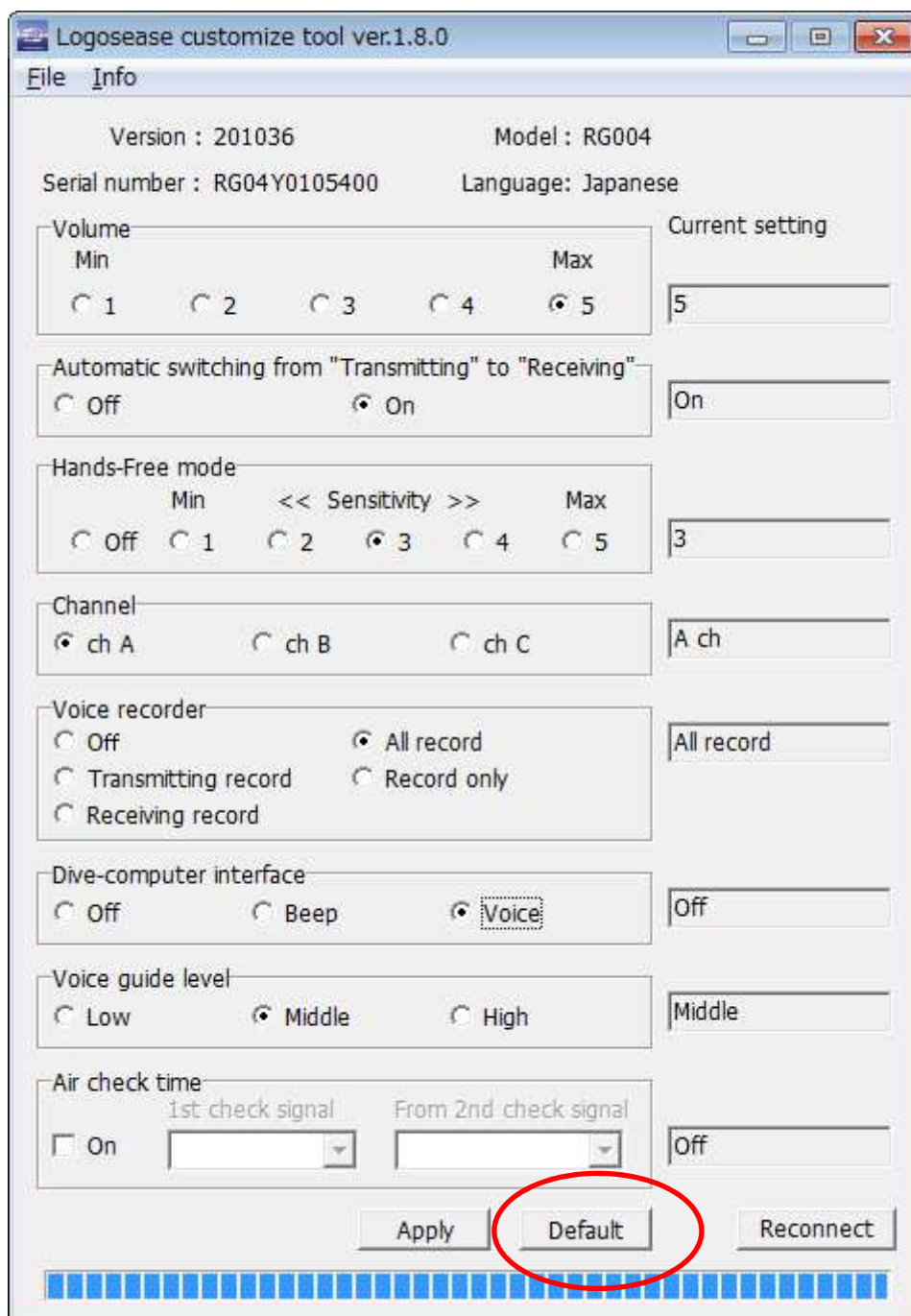
※ご使用の際はスペシャルサイトのサポート→ダウンロード→『追加機能のご説明』を必ずお読みください。



続けて他の Logosease の設定を変更する場合は、5. ~8. の手順を繰り返してください。

9.

設定を初期値に戻したい場合は、「Default」ボタンを押してください。設定が初期値にもどります。
※表示が更新されない場合は、一旦 Logosease を充電スタンドよりはずし、入れなおしてください。



以上